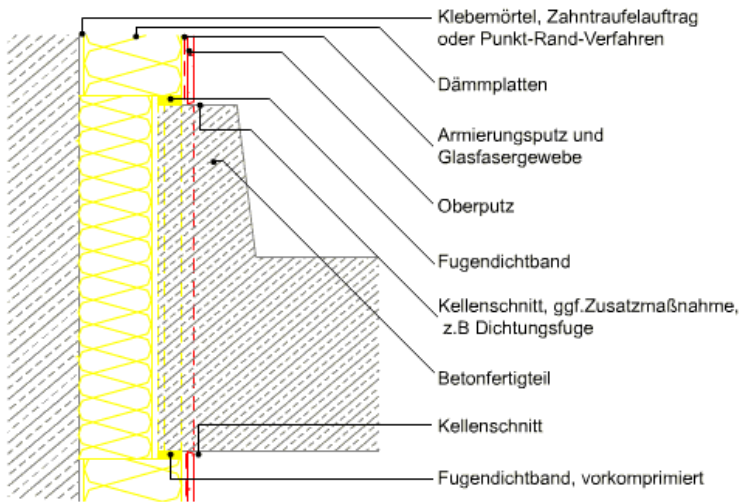


# Betonfertigteilanschluss

Anschlussfuge an vorgesetztes Betonfertigteil



## Sprechertext

Wie bei allen Anschlüssen wird auch an dieser Anschlussfuge ein Fugendichtband eingelegt. Der Anschluss zwischen Oberputz und Fertigbauteil kann mit Hilfe eines Kellenschnittes ausgeführt werden. Gegebenenfalls sind jedoch Zusatzmaßnahmen wie zum Beispiel Dichtungsfugen vorzusehen.