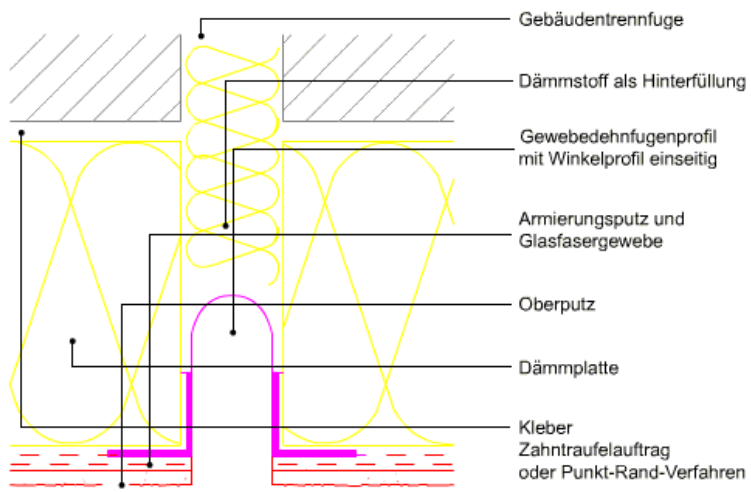


Bewegungsfugen in Flächen

Bewegungsfugen in Flächen (Gewebedehnfugenprofil)



Sprechertext

Bewegungsfugen in Flächen sollen möglichst an Gebäudentrennfugen angeordnet werden. Die Hinterfüllung erfolgt auch hier wieder mit Dämmstoff. Zur Ausführung werden Gewebedehnfugenprofile mit Winkelprofilen an beiden Seiten verwendet.