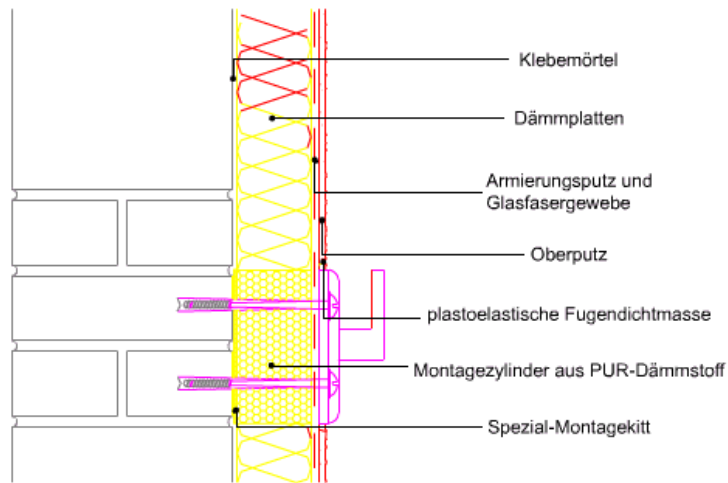


Sonderanschlüsse

Sonderanschlüsse (z.B. Schwerlastbefestigung von Klappläden)



Sprechertext

Beim Anschluss von Klappläden oder ähnlichem muss dies mit Hilfe einer Schwerlastbefestigung erfolgen. Dafür wird ein sogenannter Montagezylinder aus Polyurethan verwendet, welcher mit einem speziellen Montagekitt an der Außenwand befestigt wird. Die Befestigung des Konstruktionselementes selbst, erfolgt mit Dübeln. Anschließend müssen die Fugen mit einer plastoelastischen Fugendichtmasse abgedichtet werden. Geeignet ist dieses System auch für schwere Markisen.