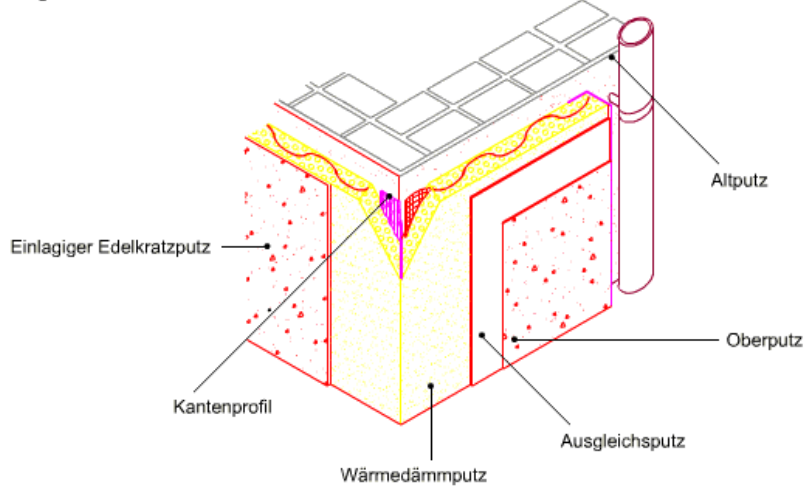


WDPS-Außeneck

WDPS gedämmtes Außeneck



Sprechertext

Die mittlere Dicke bei ein- oder mehrschichtigen Oberputzen muss 10 mm betragen. Als Mindestmaß sind 8 und maximal 15 mm vorgegeben. Handelt es sich um einen mehrschichtigen Oberputz muss der darunterliegende Ausgleichsputz eine Mindestdicke von 6 mm aufweisen. Weiter sind an der Außenecke spezielle Kantenprofile anzubringen.