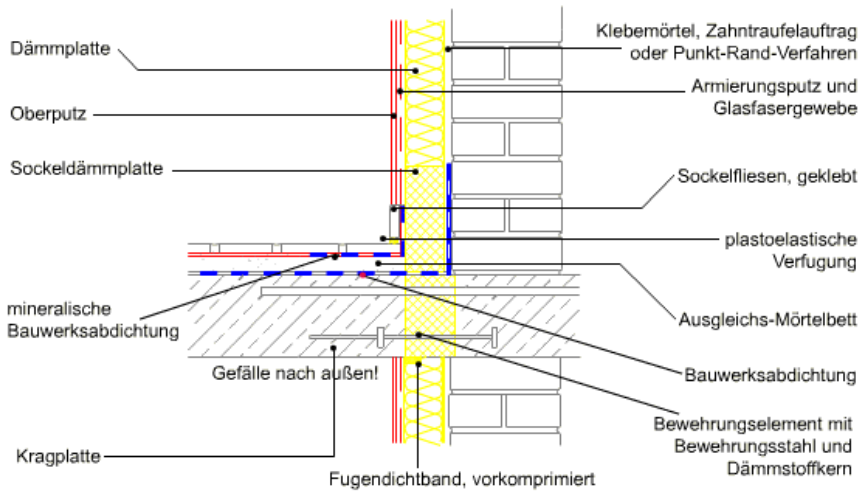


Krag-/Balkonplatte

Thermische Trennung einer Krag-/Balkonplatte)



Sprechertext

Mit speziellen Bewehrungselementen die einen Dämmstoffkern besitzen, auch Isokörbe genannt, wird bei auskragenden Bauteilen eine thermische Trennung vorgenommen. Sonst würden diese Bauteile geometrische und konstruktive Wärmebrücken darstellen. Im Altbau müssen diese auskragenden Bauteile je nach Größe entweder mit einer umlaufenden Dämmstoffschicht versehen, nur teilweise gedämmt oder entfernt werden.