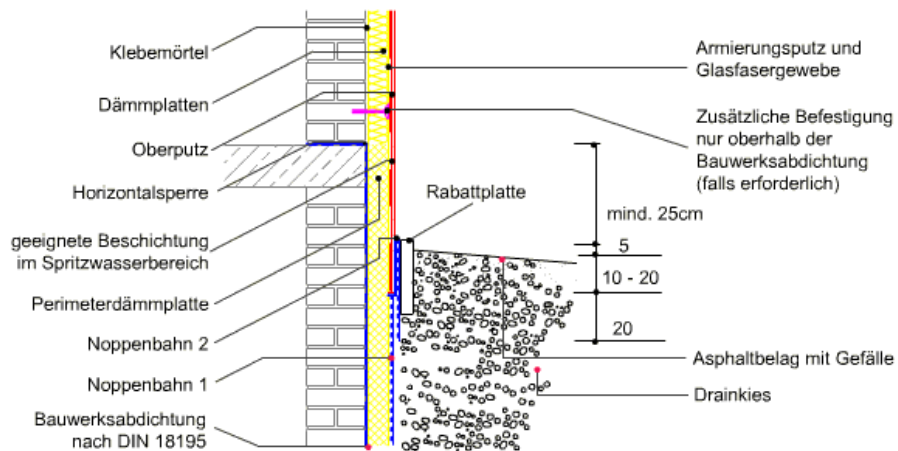


# Straßenbelaganschluss

## Dämmung unter Erdreich mit direktem Anschluss an den Straßenbelag



## Sprechertext

im Anschluss an einen Asphaltbelag ist darauf zu achten, dass dieser mit einem Gefälle weg vom Gebäude eingebaut wird. Die Noppenbahn muss auf jeden Fall über die Asphaltoberkante hochgezogen werden, damit ein Eindringen von Feuchtigkeit hinter die Noppenbahn verhindert wird.