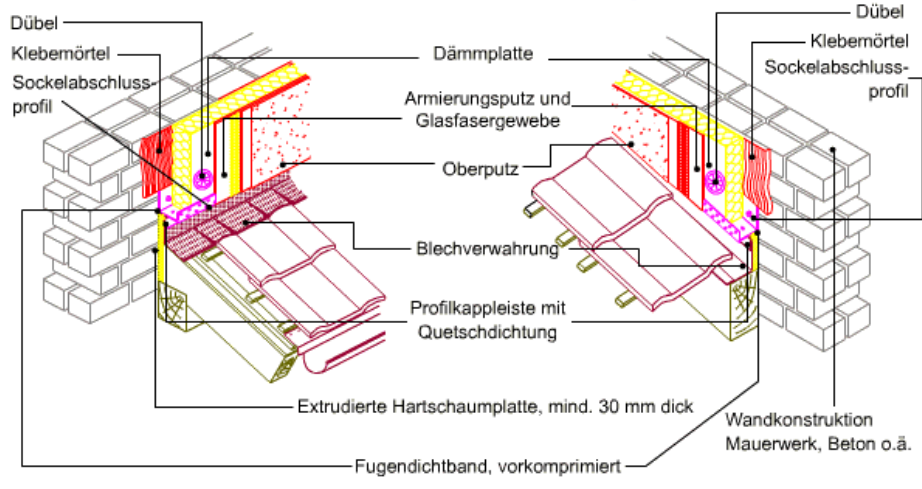


WDVS-Traufanschlüsse

Traufanschlüsse

Pultdach



Sprechertext

Bei Anschlüssen mit Materialien aus unterschiedlichen Metallen ist darauf zu achten, dass kein Kontakt untereinander besteht. Um Kontaktkorrosion zu vermeiden muss zwischen Blechverwahrung und dem Sockelprofil ein gewisser Abstand eingehalten werden. Zur Vermeidung von Wärmebrücken sollte die Dämmungsebene mit der Dämmungsebene des Daches verbunden werden.