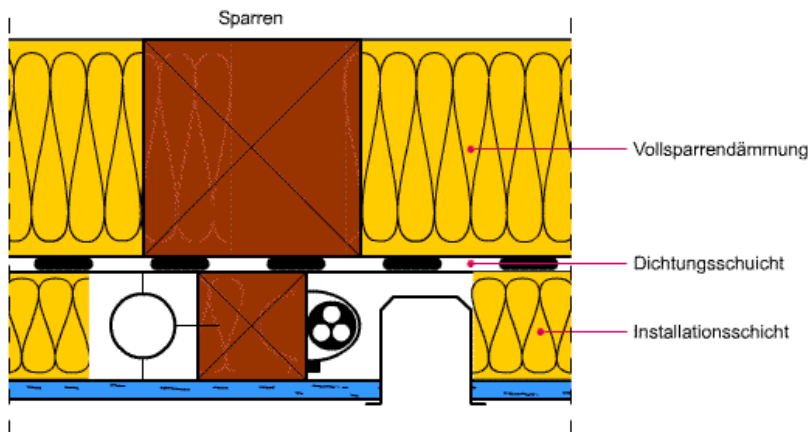


Installationsschicht

Installationen ohne Durchdringung des Luftdichtheitsschicht



Sprechertext

Gerade im Dachbereich ist es sinnvoll eine zusätzliche Untersparrendämmung anzubringen. Diese Schicht kann dann als Installationsschicht dienen. Die durchgehende Dichtungsschicht wird somit direkt auf die Sparren, welche im Normalfall eine Vollsparrendämmung beinhalten, aufgebracht ohne das die Dichtungsschicht unterbrochen werden muss. Als Faustregel sollte die Dämmstoffdicke innerhalb der Dampfsperre maximal $\frac{1}{3}$ der Gesamtdämmstärke betragen. Eine Tauwasserberechnung nach Glaser gibt Sicherheit.