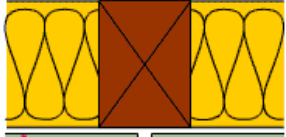


Luftdichtigkeitsplattenstöße

Luftdichtheitsschicht aus Plattenmaterialien

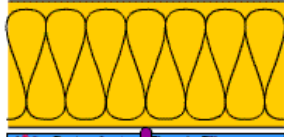
a) Plattenstöße mit einseitigem Klebeband



Luftdichtheitsschicht

einseitiges Klebeband

b) mit Klebemasse



Luftdichtheitsschicht

Klebmasse

c) mit Bewehrungsstreifen und Fugenfüller



Luftdichtheitsschicht

Fugenfüller mit Bewehrungsstreifen

Sprechertext

Wird keine zusätzliche Luftdichtheitsschicht eingebaut, müssen die Plattenstöße besonders sorgsam ausgebildet werden. Damit eine dauerhafte Dichtung entsteht müssen diese Materialien in der Lage sein Bewegungen aufnehmen zu können. In Frage kommen hierfür Klebebänder und Klebmassen sowie besondere Fugenfüller.