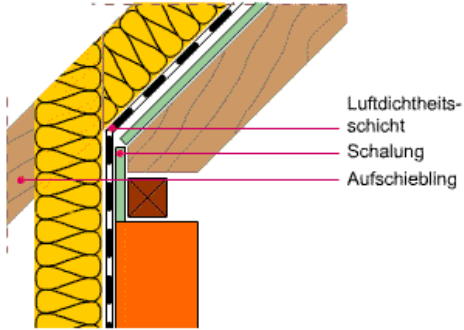
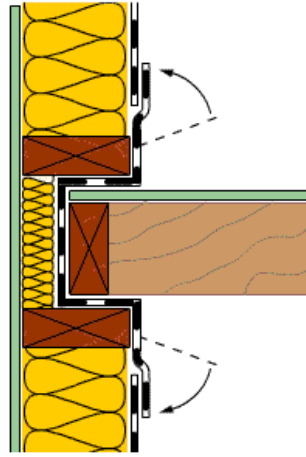


# Umlaufende-Dichtschicht

Umlaufende Luftdichtheitsschicht ohne Durchdringen im Dachraum



Luftdichtheitsschicht bei Geschosdecken im Holzbau



## Sprechertext

Umlaufende Luftdichtigkeitschichten sind schon im Vorfeld einzuplanen. Nachträglich können diese Maßnahmen in den meisten Fällen nicht mehr ausgeführt werden. Problematisch sind vor allem die Übergänge Wand-Dach sowie im Deckenbereich.