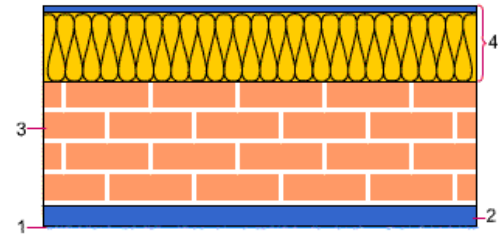


Außenwände

In der entscheidenden ersten halben Stunde ist es nahezu unbedeutend, ob die Konstruktion eine Holzkonstruktion oder eine Massivkonstruktion ist.

Durch die Innenbekleidung des Holzbaus aus Gipskartonfeuerschutzplatten kann eine Brandweiterleitung über die Oberfläche nicht erfolgen. Die Gipsbauplatten erreichen eine Durchbranddauer von ca. 30 min. und sind nicht brennbar. Die Wandoberfläche beteiligt sich wie der Putz der Betonwand nicht am Brandgeschehen.

Bei Wänden in Holztafelbauart sind bei allen raumabschließenden Wänden Dämmschichten zur Erzielung des Feuerwiderstandes notwendig.



- | | |
|--|------|
| 1. Tapete | (B2) |
| 2. mineralischer Putz | (A1) |
| 3. porosierter Ziegel | (A1) |
| 4. Wärmedämmverbundsystem nach DIN 18550-3 | (B1) |



Sprechertext

Raumabschließende Wände in Holztafelbauart können Feuerwiderstandsdauern bis 90 Minuten erreichen obwohl brennbare Materialien verwendet werden. Massive Wände aus Beton sind nicht brennbar und können dem Feuer bis zu 180 Minuten Widerstand leisten.