

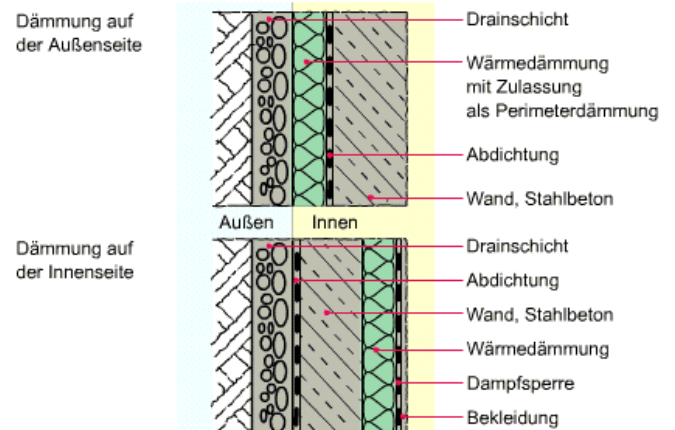
Kellerwand

Welche Konstruktionen eignen sich zur Dämmung der Kellerwand?

Kelleraußenwände müssen gegen eindringende Feuchtigkeit geschützt werden.

Sie können von innen oder von außen (Perimeterdämmung) gedämmt sein.

Kelleraußenwand mit Wärmedämmung



Sprechertext

Auch an das Erdreich angrenzende Kellerwände sollten einen hohen Wärmedurchgangswiderstand haben.