

Montagesystem

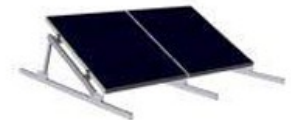
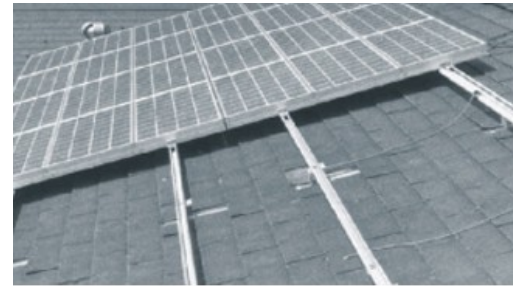
Aufgabe des Montagesystems ist die sichere Befestigung des Solargenerators über seine gesamte Lebensdauer. Hierfür müssen ggf.:

- seine statischen Eigenschaften verbessert,
- der Ertrag durch eine Nachführung des Solargenerators verbessert,
- ästhetische Anforderungen erfüllt werden.

Die Unterkonstruktion muss daher die statischen und klimatischen Bedingungen am Einsatzort erfüllen.

Bei Aufdachanlagen sollte das Montagesystem die Dachdichtigkeit des Gebäudes nicht beeinträchtigen.

Weitere Anforderungen sind: einfache Planbarkeit, z.B. durch vorhandene Software, ggf. mit Einzelstatik, einfache, schnelle und kostengünstige Montage, wenige und/ oder vormontierte Bauteile, leichte Materialien ohne Kontaktkorrosion zu den Modulrahmen.



Sprechertext

Nicht nur Aufgrund der Arbeitszeit beim Aufbau des Solargenerators und der zunehmend geringeren Kosten der Solarmodule ist die Wahl des Montagesystems eine wichtige Entscheidung. Ein Montagesystem muss auch gewährleisten, dass weder Personen noch Sachwerte beschädigt werden.